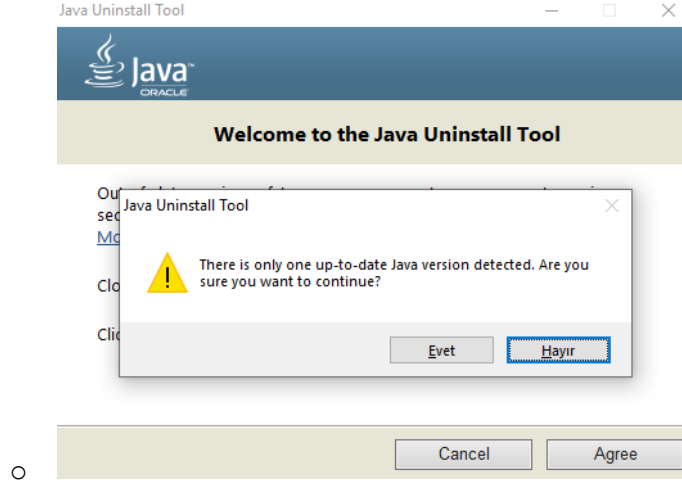


Eski Java'nın kaldırılıp 32 Bitlik java kurulması

- Kamusm e-imza ile yenileme işlemi yapılabilmesi için Sisteminizde 32 bit java kurulu olması ve başvurunun İnternet Expolerer ile (Edge Değil) yapılması gerekmektedir.
- Sisteminizdeki mevcut javanın kaldırılması için, <https://java.com/tr/download/uninstalltool.jsp> adresinde bulunan programı indirerek sisteminizden Java'yı kaldırınız.



- <https://www.java.com/tr/download/manual.jsp> adresinde bulunan **32 bit Java'yı** indirerek sisteminize kurunuz.

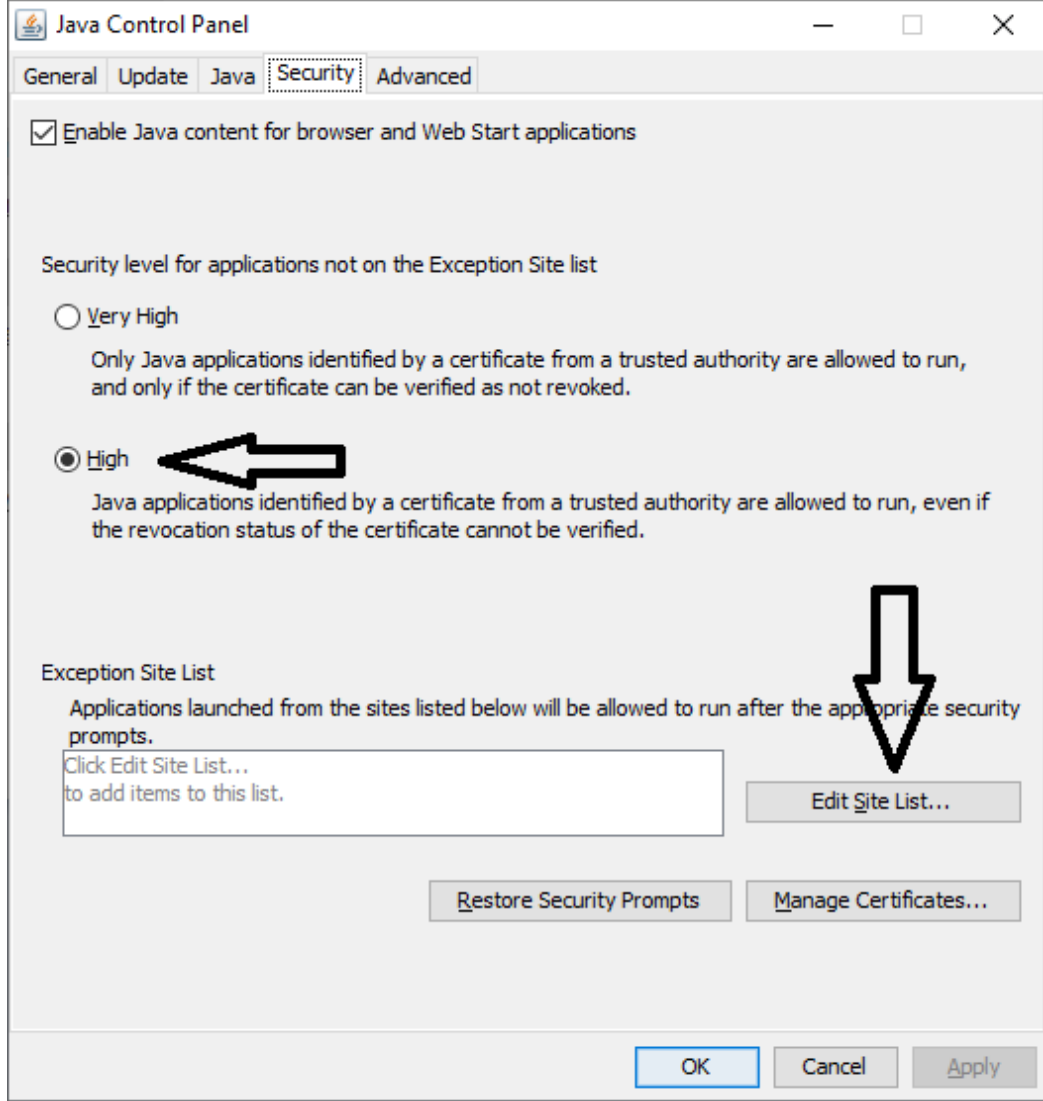
Java Yazılımını İndirerek **son kullanıcı lisans sözleşmesi** koşullarını okumuş ve kabul etmiş olursunuz

| İşletim Sistemi | Hangisini seçmeliyim? | Talimat | Notlar |
|-----------------|---|---------|---|
| Windows | Windows Çevrimiçi dosya boyutu: 1.8 MB | Talimat | Java'yı kurduktan sonra tarayıcınızda Java'nın etkinleştirilmesi için tarayıcınızı yeniden başlatmanız gerekebilir. |
| Windows | Windows Çevrimdışı dosya boyutu: 63.17 MB | Talimat | |
| Windows | Windows Çevrimdışı (64 bit) dosya boyutu: 71.18 MB | Talimat | |

32 bit ve 64 bit tarayıcıları değişimli olarak kullanıyorsanız, her iki tarayıcıda da Java eklentisine sahip olmak için hem 32 bit, hem 64 Java yazılımını yüklemeniz gerekir. » [Windows için 64 bit Java yazılımıyla ilgili sık sorulan sorular](#)

Java Ayarlarının yapılması

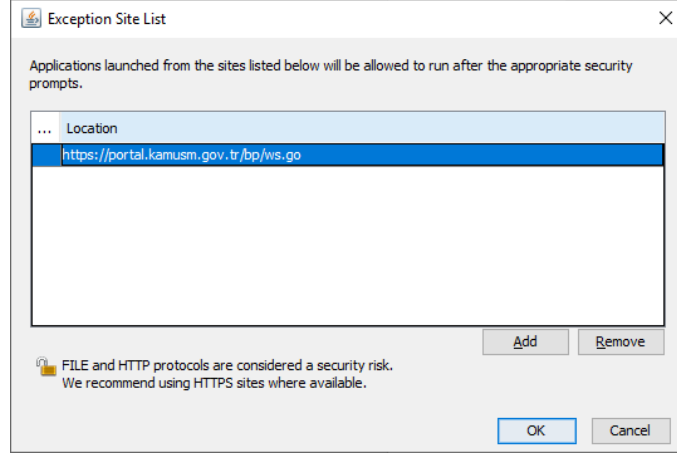
- Başlat Programlar / Java / Configure Java programı seçilerek Java Yönetim Konsolu açınız.
- Security Sekmesine geçiniz
- Security Level Bölümü (**High**) Seçilerek Apply tuşuna basınız.



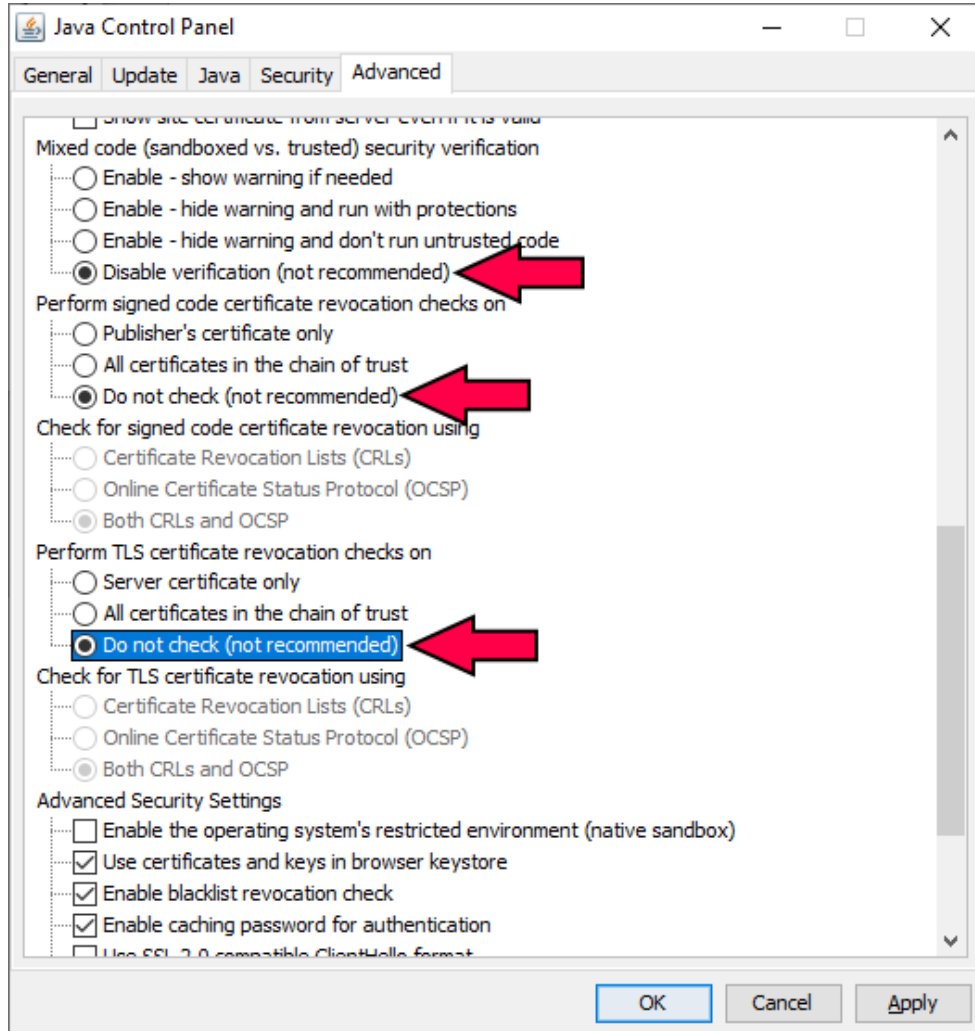
-
-
- Yine aynı bölümden "Exception Site Links" Bölümünden "Edit Site Links" tuşuna basınız.
- Açılan ekranda "Add" tuşuna basılarak

<https://portal.kamusm.gov.tr/bp/ws.go>

adresini ekleyerek "OK" e basınız.



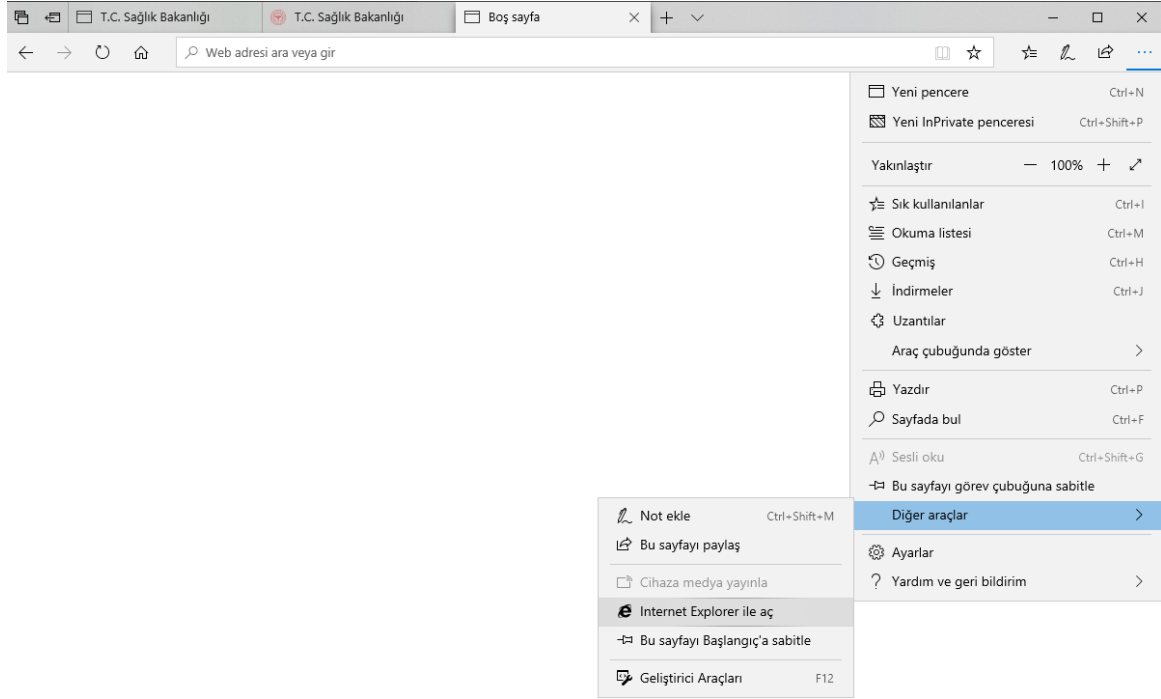
- Java Kontrol panelinde Advanced sekmesine geçiniz.
- Şekilde belirtildiği gibi ayarları seçiniz ve “OK” e tıklayınız.



- Ayarları kaydediniz
- Yapılan ayarların geçerli olabilmesi için **Bilgisayarınızı kapatıp açınız.**

Başvuru işleminin Yapılması.

- Başvuru işlemleri için sadece Internet Explorer (Edge Değil) kullanmanız gerekmektedir.
- **Edge, Chrome ve Firefox da güvenlik nedeniyle Java programları çalışmayacaktır.**
- Explorer ı açmak için Edge tarayıcınızı açarak
- ... / Diğer Araçlar / İnternet Exporer ile aç a tıklayınız.



<https://portal.kamusm.gov.tr/bp/ws.go> adresine giderek

<https://samsun.saglik.gov.tr/TR,115479/elektronik-imzamin-suresi-bitmek-uzere-ne-yapmaliyim.html>

adresindeki talimatlara göre başvurunuzu tamamlayınız.

**** Elektronik olarak imzalanan başvurularda Müdürlüğümüze herhangi bir belge gönderilmeyecektir.**